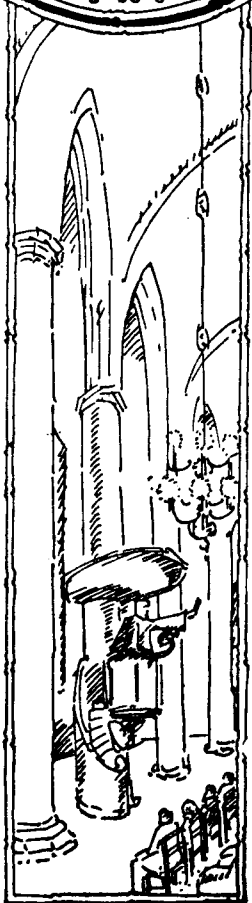


**Philips ontvanglamp E**

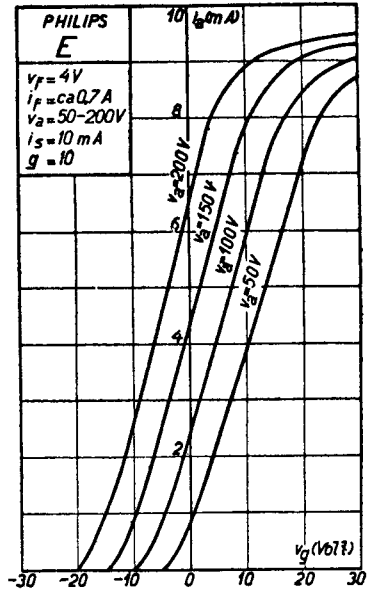
- Gloeispanning  $v_f = 4$  volt
- Gloeistroom  $i_f = 0,7$  ampère
- Anodespanning  $v_a = 50-200$  volt

Het type E is een *hoogvacuum ontvanglamp* (triode) voor een 4-volts accu, zoowel geschikt voor *detectie, hoog- en laagfrequentie-versterking* als voor *eindversterking*.  
 Zij is in staat om een groote energie zuiver te verwerken.



## Philips ontvanglamp E

- Gloespanning . . . . .  $v_f$  = 4 volt  
 Gloestroom . . . . .  $i_f$  = ca. 0,7 amp.  
 Anodespanning . . . . .  $v_a$  = 50—200 volt  
 Verzadigingsstroom . . . . .  $i_s$  = 10 milliamp.  
 Ruststroom (max.) . . . . .  $i_{a_0}$  = 6 milliamp.  
 Versterkingsfactor . . . . .  $g$  = 10  
 Steilheid (max.) . . . . .  $S_{max}$  = 0,4 mA/V  
 Inwendige weerst. (min.)  $R_{t_{min}}$  = 25000 ohm  
 Grootste diameter . . . . .  $d$  = 55 mm  
 Lengte . . . . .  $l$  = 85 mm



### DETECTOR

Bij gebruik van deze triode als *detector* kan met een anodespanning van 50—70 volt volstaan worden.

### VERSTERKER

De triode E is in staat om *voldoende energie* af te geven aan *elken luidspreker*; hierbij blijft de geluidswaergeving volkomen zuiver.

Het is *noodzakelijk* om aan het rooster van de als laagfrequentieversterker gebruikte triode een passende negatieve spanning te geven. Deze moet bedragen:

- |     |   |     |      |     |     |      |                |
|-----|---|-----|------|-----|-----|------|----------------|
| 3   | — | 4,5 | volt | bij | 100 | volt | anodespanning, |
| 4,5 | — | 6   | "    | "   | 150 | "    | " " "          |
| 6   | — | 9   | "    | "   | 200 | "    | " " "          |

### HULS

De triode E is voorzien van de normale Philips huls met 4 pennen (huls A); zij kan echter ook met elke andere gebruikelijke huls geleverd worden.

Prijs f 3,75